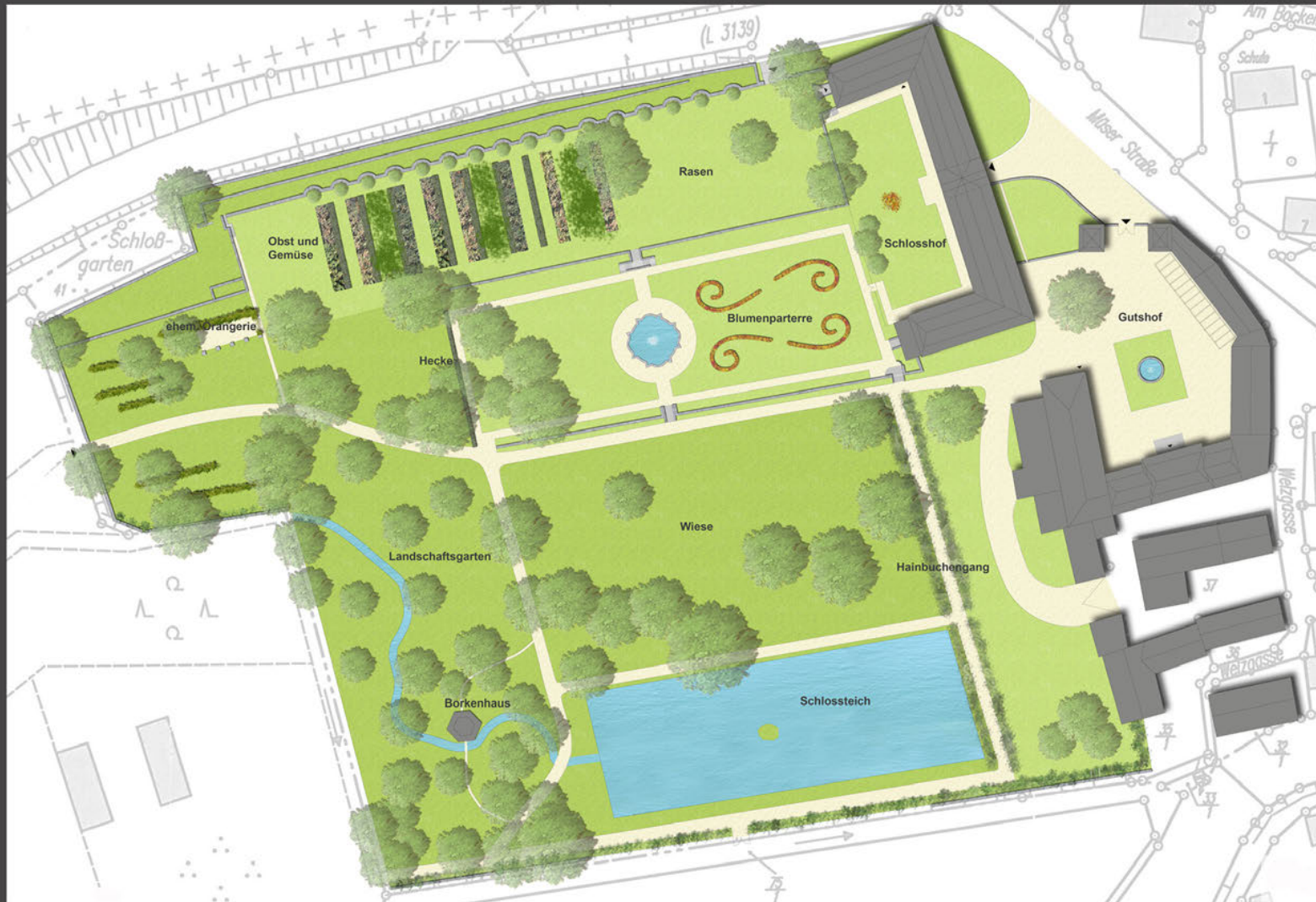


MICHAEL-STIFTUNG, DARMSTADT  
SCHLOSSPARK STOCKHAUSEN

INSTANDSETZUNG UND SANIERUNG



Konzeptplan

Der Schlosspark in Stockhausen, Vogelsbergkreis, zeichnet sich durch eine über Jahrhunderte erhaltene barocke Grundstruktur aus, die in Anlehnung an den Grundriss der Gartenanlage von 1792 (Archiv Riedesel) erhalten ist. Von besonderer Bedeutung sind die gliedernden Terrassenmauern aus Sandstein, vorhandene Treppenanlagen sowie der erhaltene Figurenschmuck.

Das 2009 erarbeitete Konzept zur Instandsetzung verfolgt als Ziele:

- Sicherung und Reparatur der Originalsubstanz (Mauern, Figuren)
- Wiedererkennbarmachung der Raumstrukturen
- gute Benutzbarkeit für die BewohnerInnen und verbesserte Nutzungsmöglichkeiten für die Bevölkerung
- Optimierung der Pflege unter Vermeidung höherer Pflegeintensität

Die Sanierungsarbeiten wurden in 2010 begonnen und werden voraussichtlich 2014 abgeschlossen.